

# Diyanet İşleri Başkanlığı

hp-plugin Kurulum Prosedürü

## Hazırlayanlar

Murathan Bostancı *murathan.bostanci@profelis.com.tr*

## Belge Künyesi

Revizyon Tarihi: 26.02.2021

Revizyon No: 1.0

Gizlilik Derecesi: Hizmete Özel

## İçindekiler

<b>hp-plugin Kurulum Adımları</b>	<b>3</b>
1. Uygulamalar / Araçlar/ Uçbirim adımlarından ilerleyin.	3
2. root kullanıcısına geçip root kullanıcısına parola belirleyin.	4
3. hp-plugin komutu ile Plug-in İnstaller aracını çalıştırın	5
3. Lisans anlaşmasını onaylayın	6
4. root parolasını yazarak ilerleyin	7
5. root parolasını geçersiz hale getirin.	8

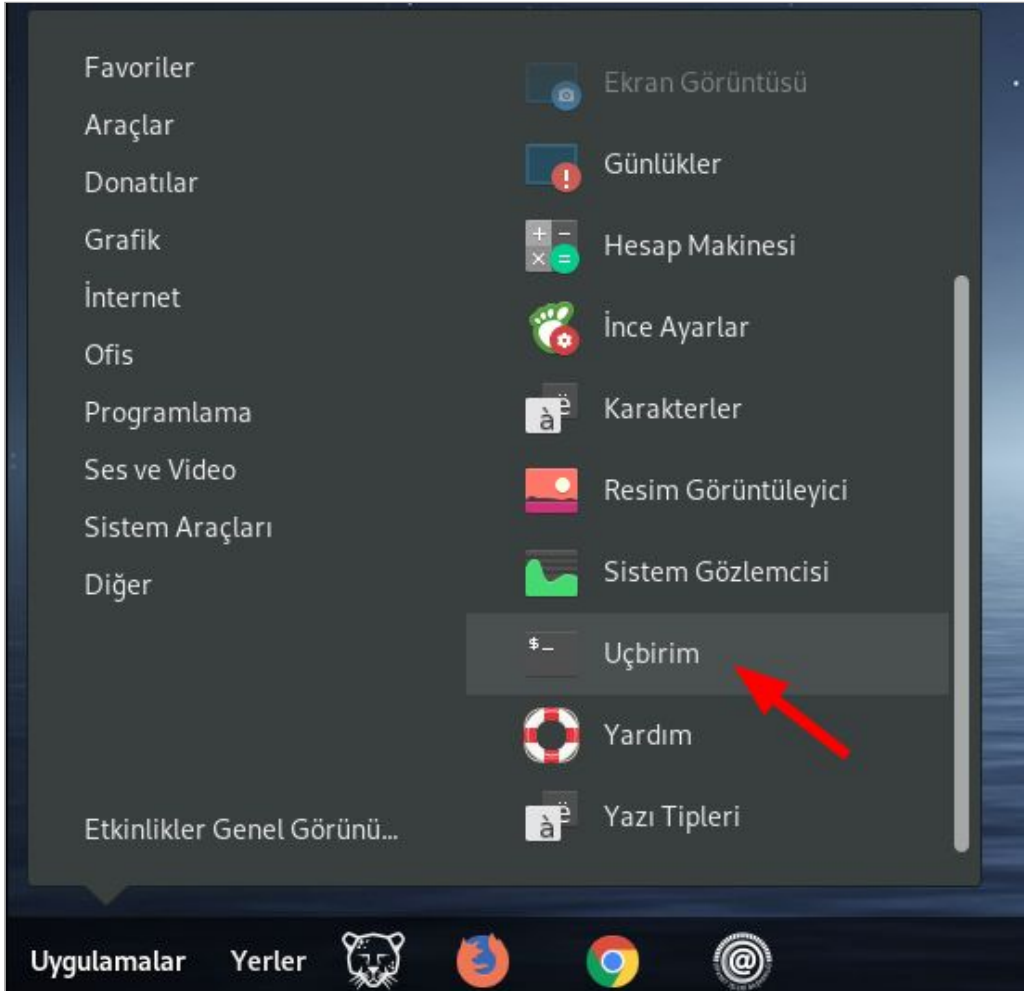
## Ön Açıklama

Diyanet Pardus da HP ScanJet Pro 2500 f1, HP laserjet m1132mfp yazıcı-tarayıcı gibi hp ürünlerinin çalıştırılması için hp-plugin kurulması gerekmektedir.

Bu belge Diyanet Pardus işletim sisteminde hp-plugin bileşeninin kurulum adımları bulunmaktadır.

## hp-plugin Kurulum Adımları

### 1. Uygulamalar / Araçlar/ Uçbirim adımlarından ilerleyin.

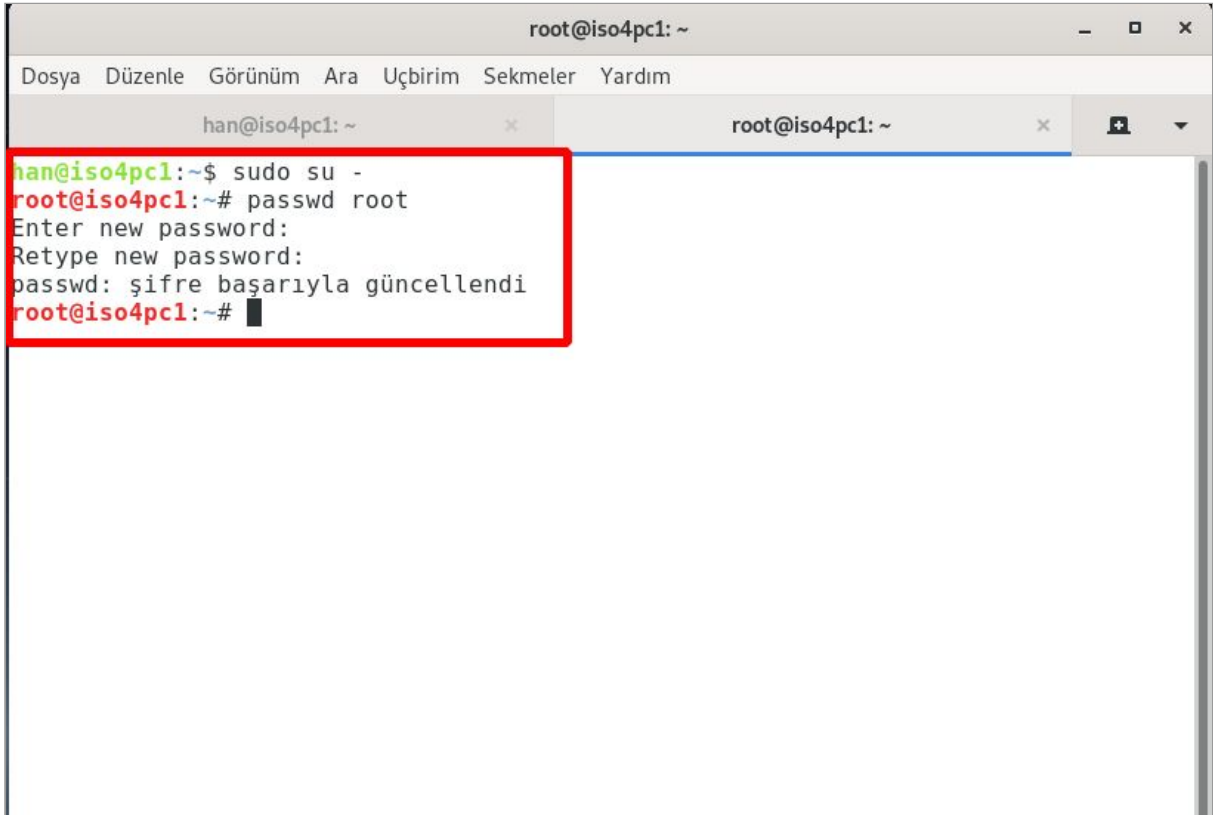


## 2. root kullanıcısına geçip root kullanıcısına parola belirleyin.

Komut	Ne yapıyor
sudo su -	Kullanıcının root kullanıcısına geçişini sağlar.

Komut	Ne yapıyor
passwd root	root kullanıcısına parola belirler.

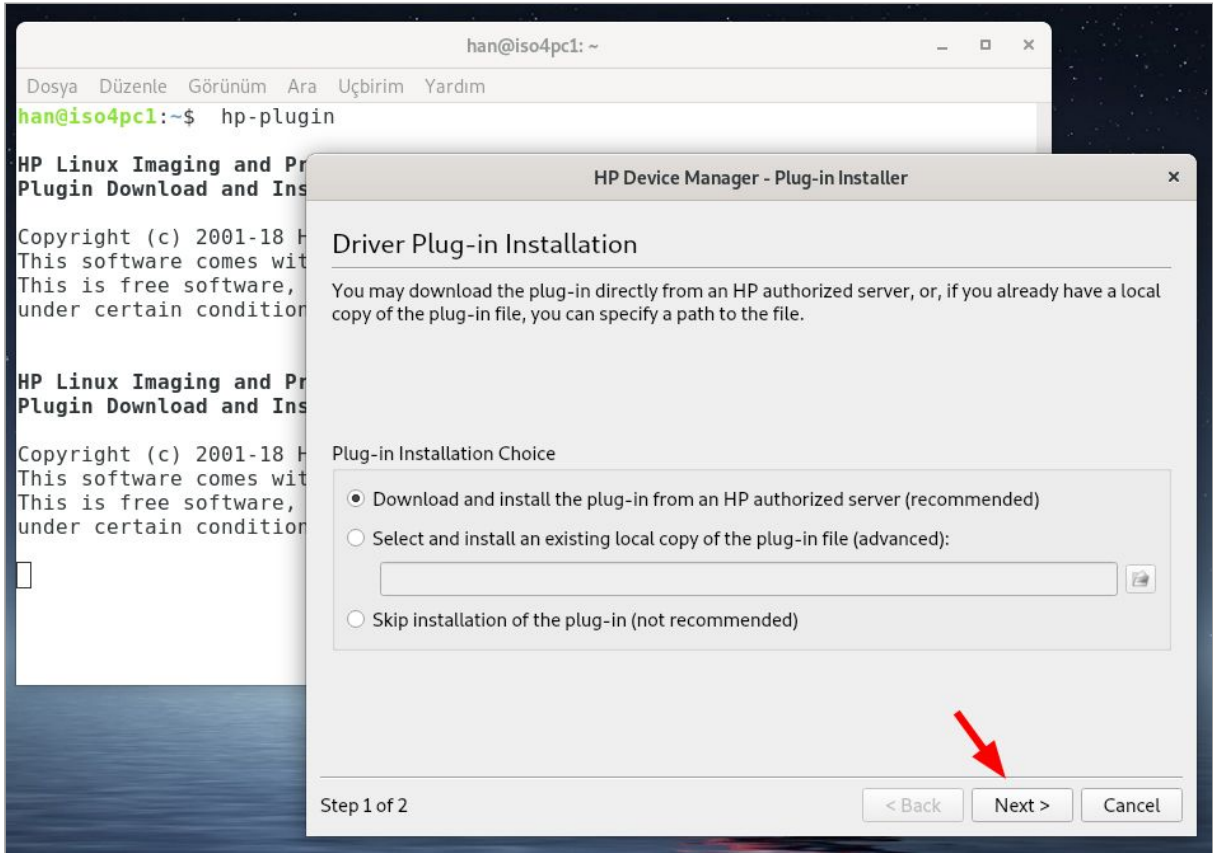
Bu adımda belirlediğiniz parolayı kurulum işleminde kullanacaksınız.



```
root@iso4pc1: ~  
Dosya Düzenle Görünüm Ara Uçbirim Sekmeler Yardım  
han@iso4pc1: ~ x root@iso4pc1: ~ x  
han@iso4pc1:~$ sudo su -  
root@iso4pc1:~# passwd root  
Enter new password:  
Retype new password:  
passwd: şifre başarıyla güncellendi  
root@iso4pc1:~# █
```

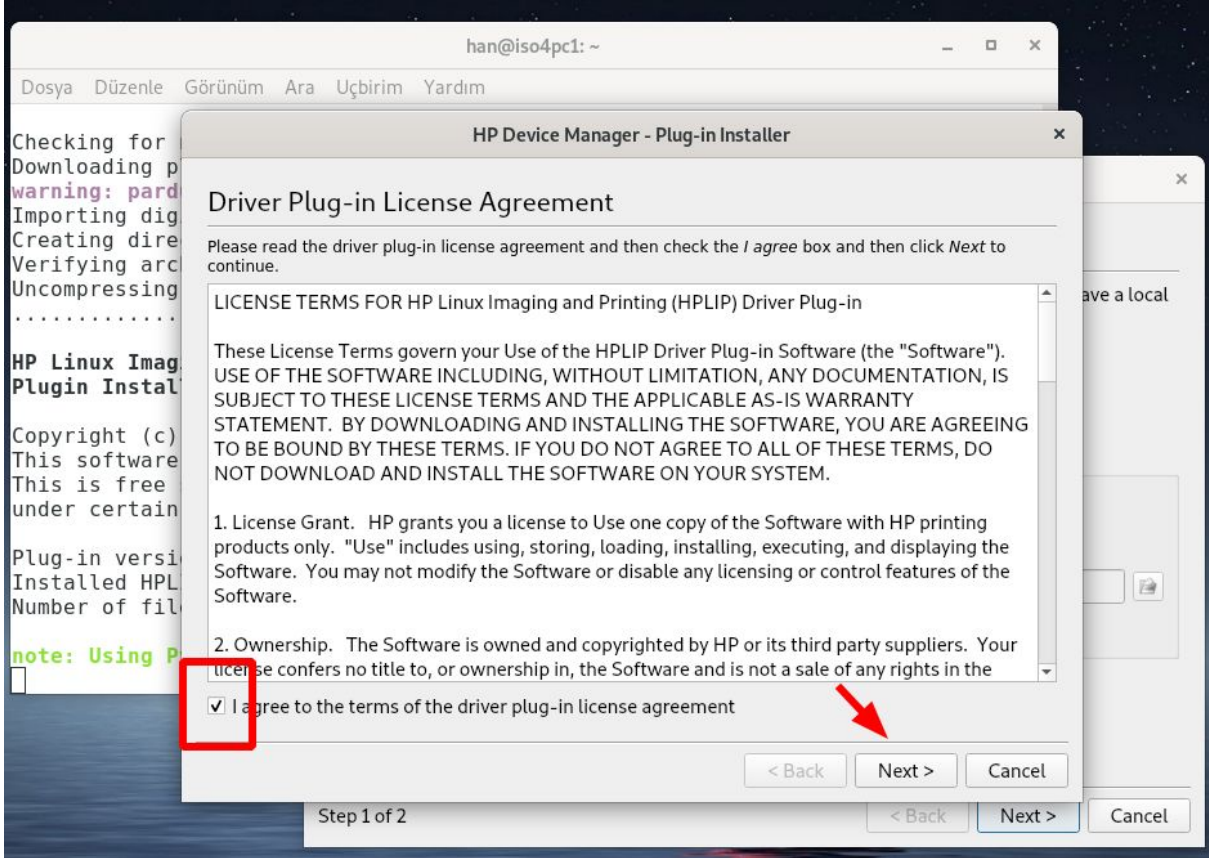
### 3. hp-plugin komutu ile Plug-in Installer aracını çalıştırın

Komut satırında hp-plugin komutunu normal normal kullanıcıda çalıştırarak HP Device Manager - Plug-in installer aracını çalıştırın. Pencere açıldığında Download and Install the plug-in from an HP authorized server seçimi ile Next e tıklayarak ilerleyin. Bu aşamada internet bağlantınızın olması gereklidir.



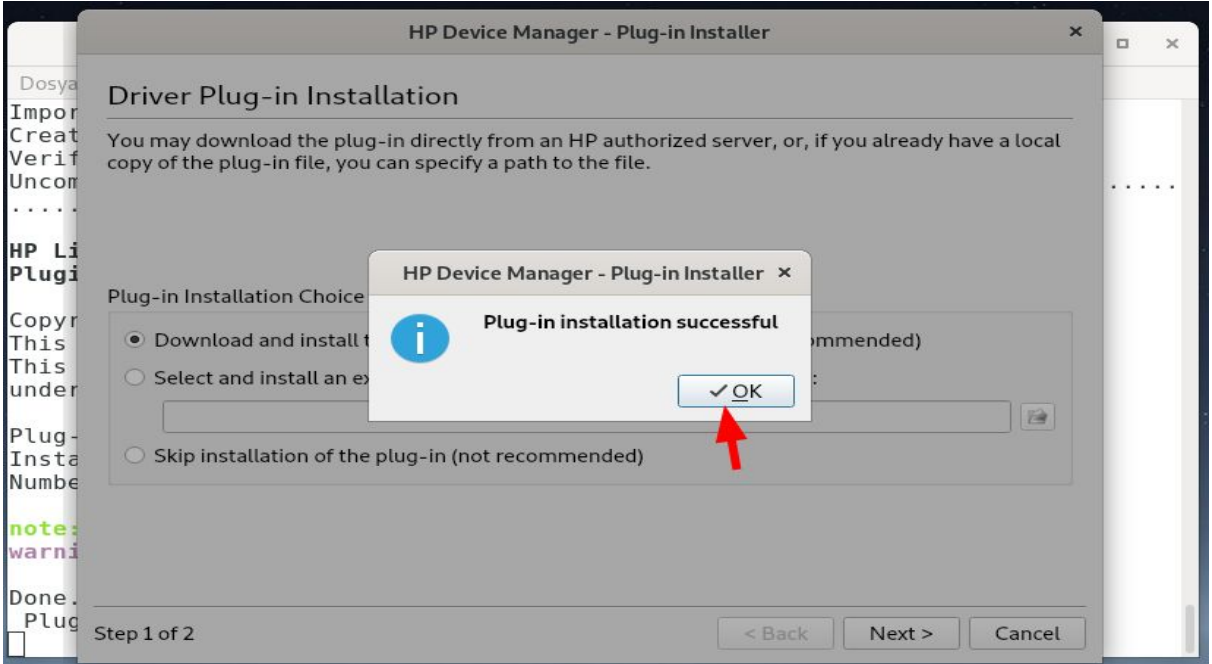
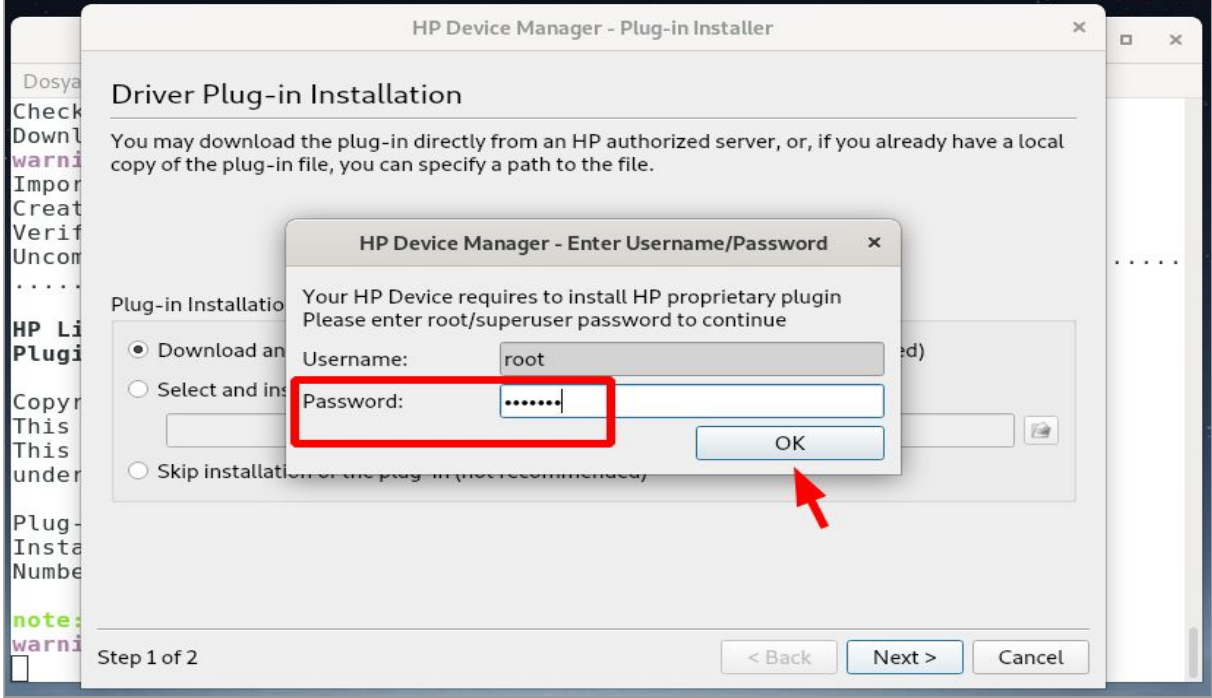
### 3. Lisans anlaşmasını onaylayın

Kurucu, üretici web sitesinden gerekli indirmeyi yaptıktan sonra kurulum öncesinde bir lisans anlaşması penceresi açar. Lisansı onaylayarak Next ile ilerleyin.



## 4. root parolasını yazarak ilerleyin

Password alanına root kullanıcısına belirlediğiniz parolayı yazarak OK ile ilerleyin.

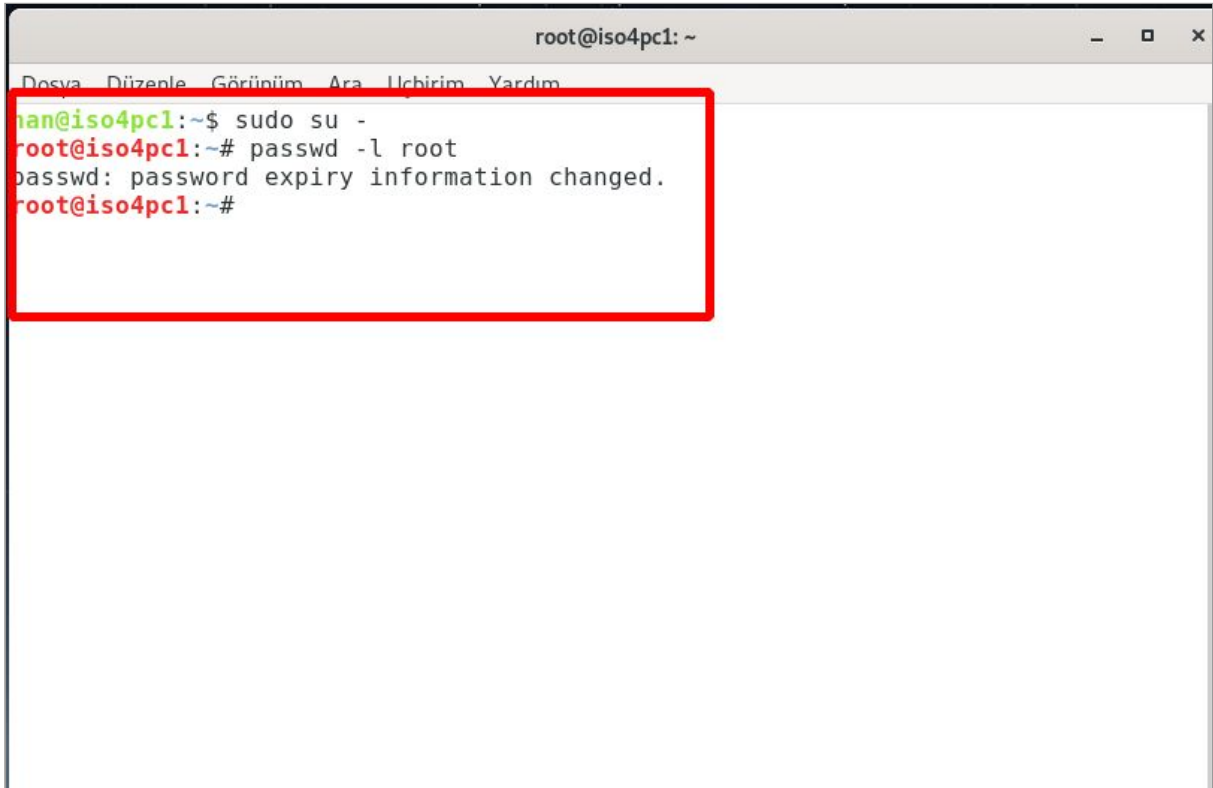


## 5. root parolasını geçersiz hale getirin.

Komut	Ne yapıyor
sudo su -	Kullanıcının root kullanıcıasına geçişini sağlar.

Komut	Ne yapıyor
passwd -l root	root kullanıcıasına daha önce atanan parolayı geçersiz hale getirir.

Kurulumda kullanmak için belirlediğiniz root parolasını bu komutları sırasıyla işleterek geçersiz kılın.



```
root@iso4pc1: ~  
Dosya Düzenle Görünüm Ara Uçbirim Yardım  
han@iso4pc1:~$ sudo su -  
root@iso4pc1:~# passwd -l root  
passwd: password expiry information changed.  
root@iso4pc1:~#
```