

# Hp marka yazıcı ve tarayıcıların kurulması

Hp yazıcılarda yazıcı driver tanımlamada ve aşağıdaki gibi tarama problemi yaşıyorsanız aşağıdaki aşamaları uygulayarak çözüme ulaşabilirsiniz.

```
sudo apt install hplip hplip-gui
```

```
sudo hp-plugin
```

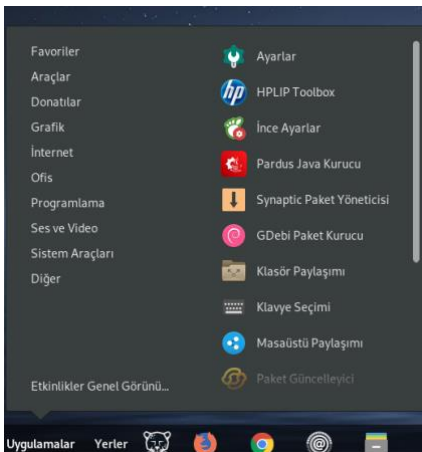
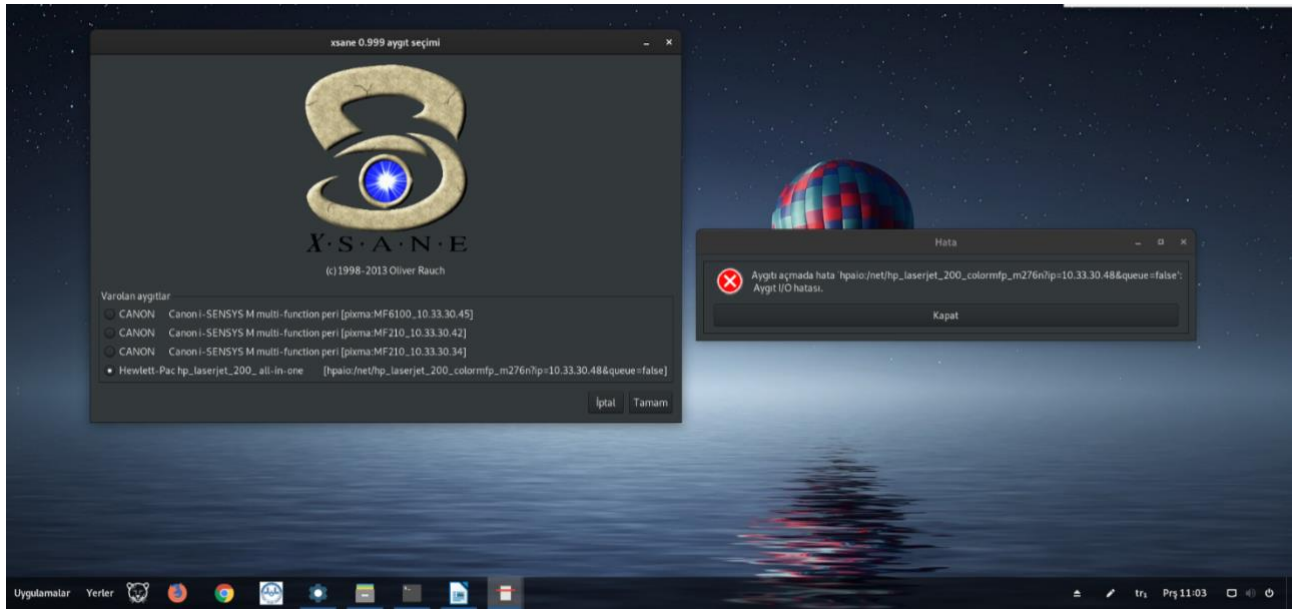
Karşınıza gelen seçeneklerden arasından **P** “yol belirt- **specify path**” tuşu ile seçim yapıyoruz.

Burada indirdiğimiz plugin dosyalarının konumu yazacağız. Kurulacak bilgisayara göre düzenleme yapılması lazım

```
/home/mustafa.atay/İndirilenler/hplip-3.18.12-plugin.run
```

Klasörde iken Ctrl + L tuşları ile yolunuzu öğrenebilir copy-paste ile hedef yolunu komut satırına yapıştırabilirsiniz.

Eklentiği Kurmak İstiyor musunuz sorusuna “ y “ tuşu ile cevap verilerek plugin yükleme işlemi tamamlanacaktır.



Uygulamalar >> Sistem Araçları >> HPLIP Toolbox uygulaması çalıştırılarak yazıcınızın bağlantı (usb-ağ vb) türünü seçerek driver yüklemesi yapılabilir.

Bu kurulumdan Sonra ařađıdaki gibi Hp Status Service Hatası alırsanız;

```
sudo rm /etc/xdg/autostart/hplip-systray.desktop
```

Uygulayarak özüme ulaşabilirsiniz.

