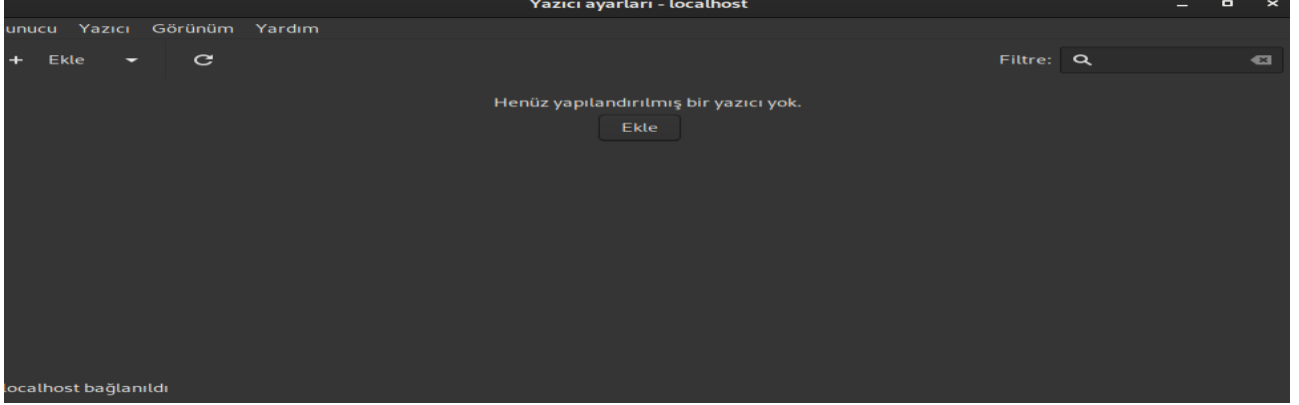
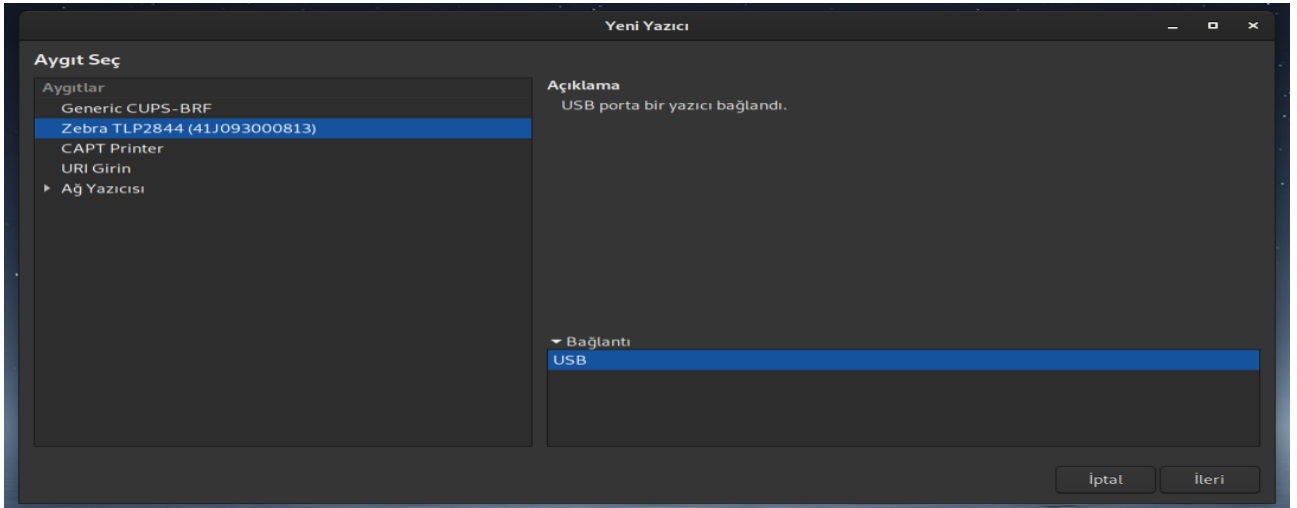


# PARDUS İŞLETİM SİSTEMİNDE ZEBRA BARKOD YAZICI ÇALIŞTIRMA

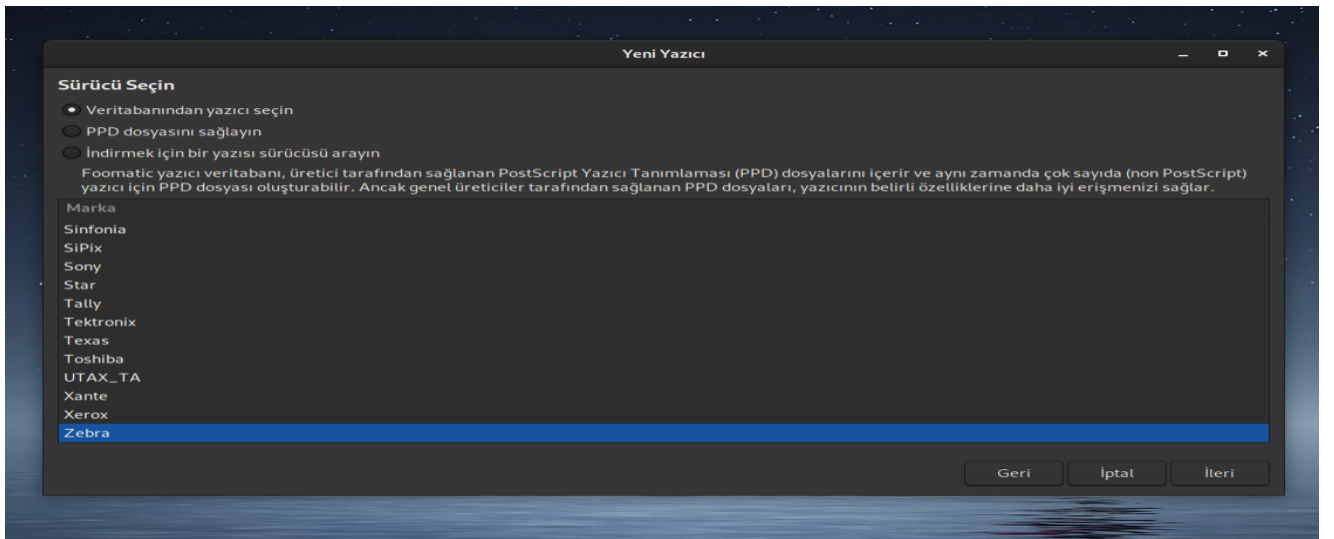
1- Yazıcı ayarlarına girilir. Ardından yazıcıyı eklemek için **Ekle** butonuna tıklanır.



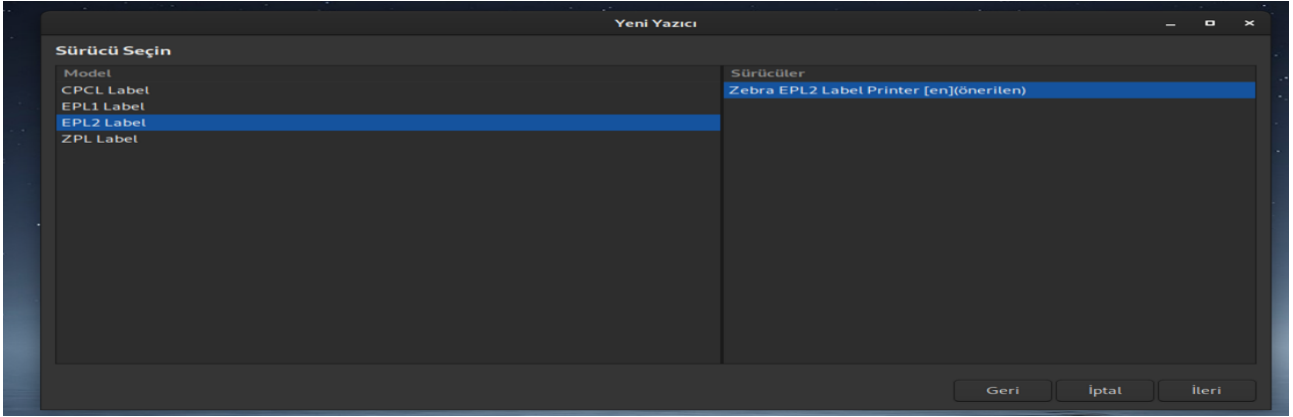
2- **Zebra** yazıcıyı seçerek **ileri** tıklanır.



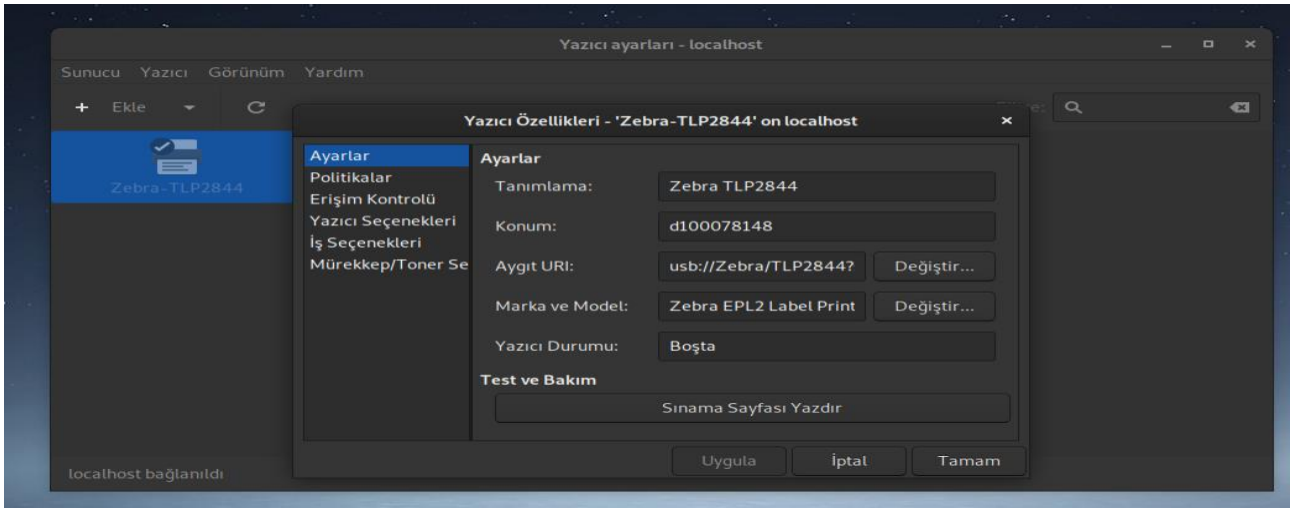
3- Ekranın en altından bulunan **Zebra** seçilir ve **ileri** tıklanır.



4- Seçeneklerden **EPL2 Label** seçilir. Ardından **İleri** tıklanır.



5- Ekranda çıkan seçeneklerden **Yazıcı Seçenekleri**'ne tıkladıktan sonra **Tamam** Tıklanır.



6- **Ortam boyutu 4.00x2.50 – Ortam türü: Thermal Transfer Media** Seçtikten sonra **Tamam** tıklayarak Zebra barkod yazıcısını bilgisayara bağlama işlemi bitirilir.

